

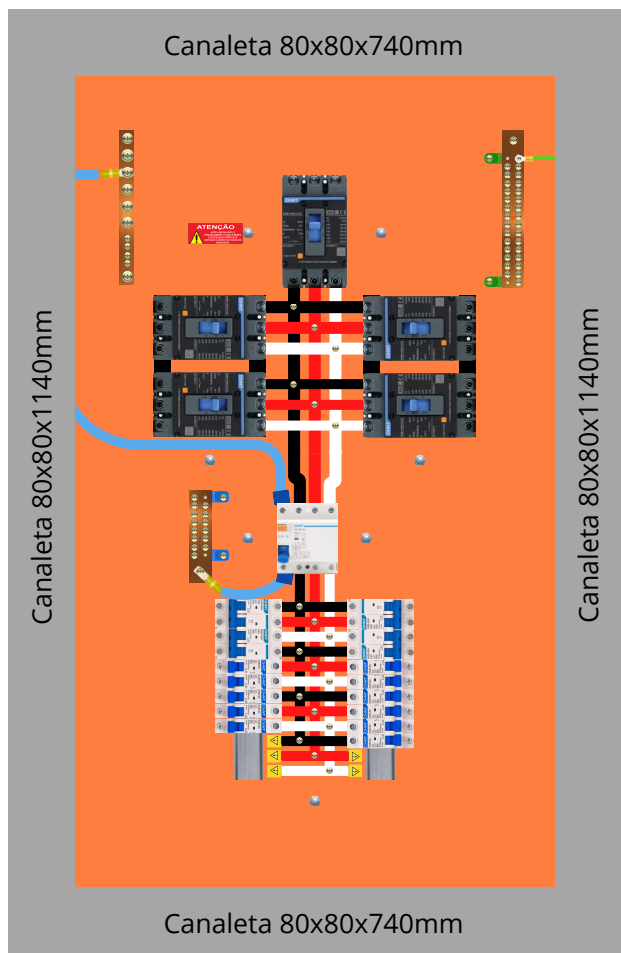




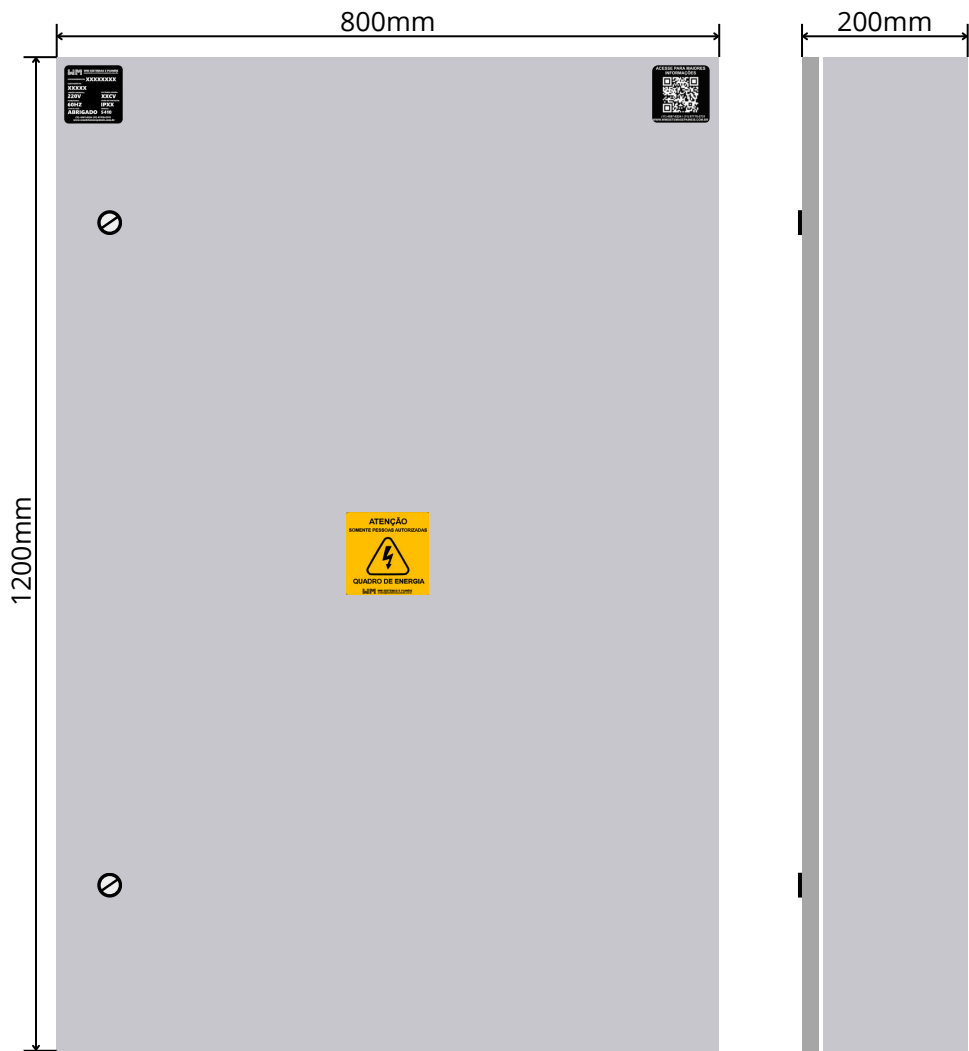
# WM SISTEMAS E PAINÉIS

00	VERSÃO PARA APROVAÇÃO	14/04/2025	Welder M.
REV.	DESCRIÇÃO	DATA	NOME
 WM SISTEMAS E PAINÉIS		CLIENTE:	 CURY CONSTRUTORA
		PROJETO:	FLOW SANTA ROSA
EMPRESA: WM SISTEMAS E PAINÉIS		DESENHO:	Welder Mesquita / William Silva
ENDEREÇO: AV. Bertioga, Nº1695 - Vila Tupi - Várzea Paulista/SP		ENG. RESPONSÁVEL:	Wellington Barbosa
CONTATOS: (11) 4587-8223 - (11) 9 7170-2721 - contato@wmsistemasepainéis.com.br - www.wmsistemasepainéis.com.br		DATA: 14/04/2025	FOLHA: 1/6
		ESCALA: S/ ESCALA	REFERÊNCIA: 2102-MV01-ELE-LO-404-DET-DIA_R02

ITEM: QGBT-ADM TA



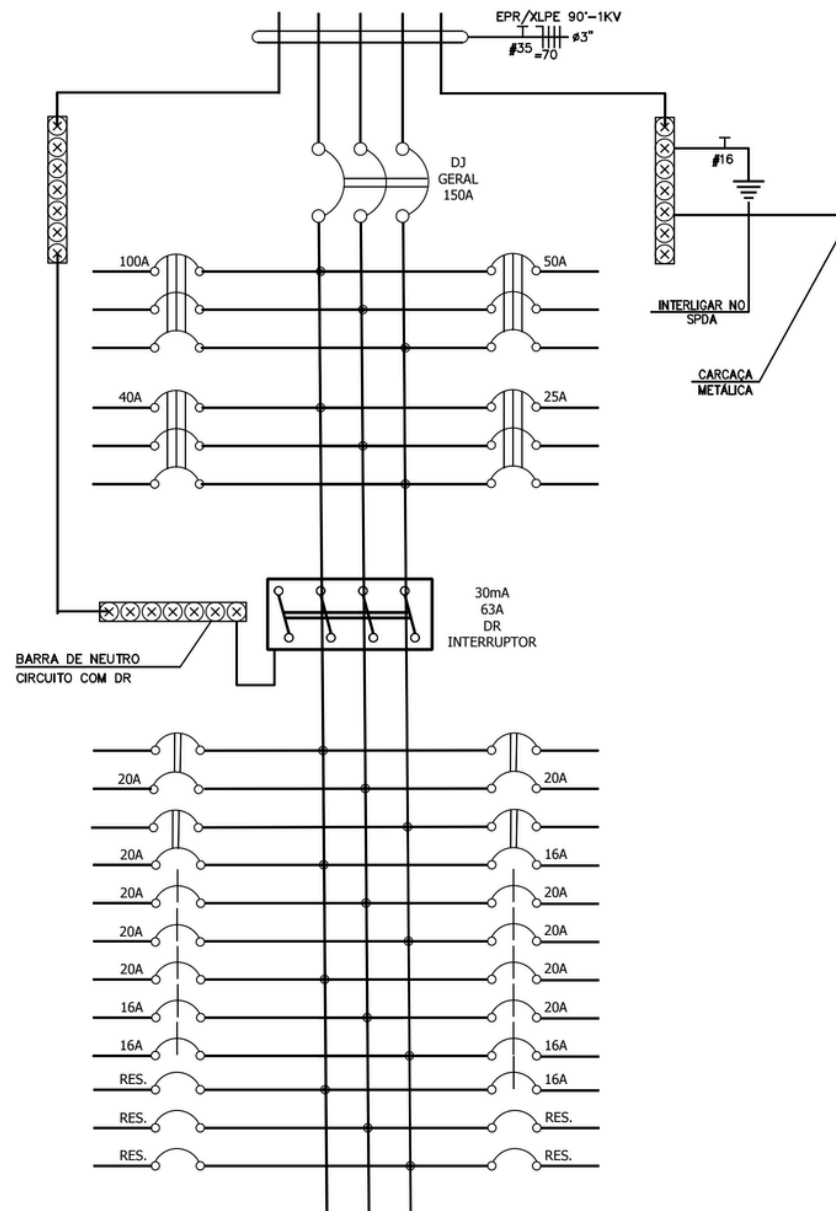
VISTA FRONTAL INTERNA




VISTA FRONTAL EXTERNA

VISTA LATERAL EXTERNA


 <b>WM SISTEMAS E PAINÉIS</b>	<b>CLIENTE:</b> 
	<b>PROJETO:</b> FLOW SANTA ROSA
	<b>ITEM:</b> QGBT-ADM TA
	<b>REFERÊNCIA:</b> 2102-MV01-ELE-LO-404-DET-DIA_R02
<b>DESENHO:</b> Welder Mesquita / William Silva	
<b>ENG. RESPONSÁVEL:</b> Wellington Barbosa	
<b>DATA:</b> 14/04/2025	<b>FOLHA:</b> 2/6
<b>ESCALA:</b> S/ ESCALA	



CLIENTE:	
PROJETO:	FLOW SANTA ROSA
ITEM:	QGBT-ADM TA
REFERÊNCIA:	2102-MV01-ELE-LO-404-DET-DIA_R02

DESENHO:	Welder Mesquita / William Silva
ENG. RESPONSÁVEL:	Wellington Barbosa
DATA:	14/04/2025
FOLHA:	3/6
ESCALA:	S/ ESCALA

QGBT ADM TA	U.M.	Quantidade
Caixa Sobrepor 1200x800x200 - IP54	Peça	1,0
Disjuntor em Cx Moldada NXM-125S/3300 150A - 25kA	Peça	1,0
Disjuntor em Cx Moldada NXM-63S/3300 25A - 25kA	Peça	4,0
Disjuntor em Cx Moldada NXM-63S/3300 40A - 25kA	Peça	8,0
Disjuntor em Cx Moldada NXM-63S/3300 50A - 25kA	Peça	2,0
Disjuntor em Cx Moldada NXM-125S/3300 100A - 25kA	Peça	2,0
Dispositivo DR - NXL-63 1P+N 63A 30mA AC 6kA	Peça	2,0
Minidisjuntor NXB-63H 1P C16 10kA	Peça	4,0
Minidisjuntor NXB-63H 1P C20 10kA	Peça	7,0
Minidisjuntor NXB-63H 2P C16 10kA	Peça	1,0
Minidisjuntor NXB-63H 2P C20 10kA	Peça	3,0
Barramento 176A Principal	Metro	2,0
Barramento 97A Secundário	Metro	1,1
Isolador Termo Retrátil Médio 97A-269A	Metro	3,1
Isolador Termo Retrátil Pequeno >73A	Metro	2,9
Trilho DIN metro	Metro	1,5
Suporte Disjuntor - Caixa Moldada	Metro	1,0
Barra de Terra	Peça	1,0
Barra de Neutro	Peça	2,0
Canaleta 80x80	Metro	3,8
Adesivos	Conjunto	1,0
Apoio Acrílico	Peça	3,0
Proteção Policarbonato 2mm 1200x800	Peça	1,0
Kit Montagem Painel de Distribuição 3	Unidade	1,0
Placa de Identificação 2mm	Peça	1,0
Placa QR CODE - Acesso exclusivo a todos os documentos do empreendimento de forma digital	Peça	1,0
Placa de Alerta	Peça	1,0
Chave Porta da Caixa	Peça	1,0
Embalagem	Peça	1,0

 <b>WM SISTEMAS E PAINÉIS</b>	CLIENTE:	
	PROJETO:	FLOW SANTA ROSA
	DESENHO:	Welder Mesquita / William Silva
	ENG. RESPONSÁVEL:	Wellington Barbosa
DATA: 14/04/2025	FOLHA: 4/6	ESCALA: S/ ESCALA
		ITEM: QGBT-ADM TA
		REFERÊNCIA: 2102-MV01-ELE-LO-404-DET-DIA_R02

## 01 - CONSTRUÇÃO

### INSTALAÇÃO:

☒ ABRIGADA ☐ AO TEMPO

### PAINEL:

☒ SOBREPOR

☐ EMBUTIR

☐ OUTRO: \_\_\_\_\_

### GRAU DE PROTEÇÃO:

IP 54

### PREPARAÇÃO DAS CHAPAS:

☒ DESENGRAXAMENTO QUÍMICO

☒ LIMPEZA

☒ FOSTATIZAÇÃO

### PINTURA ELETROSTÁTICA A PÓ:

☒ EPÓXI 80-120µm

☐ OUTROS:

### COR DO QUADRO:

☐ CINZA MUNSELL 6.5

☒ CINZA RAL 7032

☐ BRANCO PURO RAL 9010

☐ OUTRA: \_\_\_\_\_

### COR PLACA DE MONTAGEM

☐ LARANJA RAL 2004

☒ LARANJA MUNSELL 2,5 YR 6/14

☐ GALVANIZADO S/ PINTURA

☐ OUTRA: \_\_\_\_\_

## 02- BARRAMENTO

### MATERIAL:

☒ COBRE ☐ ALUMÍNIO

### TRATAMENTO:

☒ NATURAL ☐ BANHO DE PRATA

### JUNÇÕES:

☒ NATURAL ☐ BANHO DE PRATA

### BARRAMENTO TERRA:

☒ NATURAL ☐ BANHO DE PRATA

### BARRAMENTO NEUTRO:

☒ NATURAL ☐ BANHO DE PRATA

### ISOLAÇÃO:

☒ TERMO RETRÁTIL

☐ PINTADO

☐ SEM ISOLAÇÃO

### IDENTIFICAÇÃO:

FASES: **PRETO** - **BRANCO** - **VERMELHO**

NEUTRO: **AZUL** TERRA: **VERDE**

## 03 - CARACTERÍSTICAS ELÉTRICAS

TENSÃO NOMINAL: **220V**

TENSÃO DE OPERAÇÃO: **220V**

FREQUÊNCIA NOMINAL: **60Hz**

CORRENTE NOMINAL: **150A**

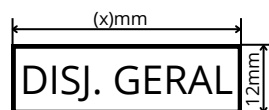
I<sub>cc</sub> (SIM): **25kA**

### SISTEMA:

☐ 3F ☐ 3F+N ☐ 3F+T ☒ 3F+N+T

☐ 2F ☐ 2F+N ☐ 2F+T ☐ 2F+N+T

<div> <b>WM SISTEMAS E PAINÉIS</b></div>			CLIENTE:	<div> <b>CURY</b> CONSTRUTORA</div>
			PROJETO:	FLOW SANTA ROSA
DESENHO: Welder Mesquita / William Silva			ITEM:	QGBT-ADM TA
ENG. RESPONSÁVEL: Wellington Barbosa				
DATA: 14/04/2025	FOLHA: 5/6	ESCALA: S/ ESCALA	REFERÊNCIA:	2102-MV01-ELE-LO-404-DET-DIA_R02



## PLAQUETA IDENTIFICAÇÃO DE QUADRO

MATERIAL: ABS BICAMADA

COR DO FUNDO: PRETO

LOCAL APLICAÇÃO: AREA EXTERNA - PORTA DO QUADRO

## ADESIVO DE ADVERTÊNCIA

MATERIAL: ADESIVO COLORIDO AUTOCOLANTE

COR DO FUNDO: BRANCO

LOCAL APLICAÇÃO: AREA INTERNA - PORTA DO QUADRO

## PLAQUETA SOMENTE PESSOAS AUTORIZADAS

MATERIAL: ABS BICAMADA

COR DO FUNDO: AMARELO

LOCAL APLICAÇÃO: AREA EXTERNA - PORTA DO QUADRO

## QR CODE DE ACESSO AOS PROJETOS

MATERIAL: ADESIVO

COR DO FUNDO: PRETO

LOCAL APLICAÇÃO: AREA EXTERNA - PORTA DO QUADRO

## ADESIVO DE IDENTIFICAÇÃO DE CIRCUITOS

MATERIAL: ADESIVO AUTOCOLANTE ETIQUETADORA

COR DO FUNDO: PRETO

LOCAL APLICAÇÃO: AREA INTERNA - POLICARBONATO

## ADESIVO DE VERIFICAÇÃO

MATERIAL: ADESIVO AUTOCOLANTE COLORIDO

COR DO FUNDO: VERMELHO

LOCAL APLICAÇÃO: AREA INTERNA - PLACA DE MONTAGEM

<div> <b>WM SISTEMAS E PAINÉIS</b></div>			CLIENTE:	<div> <b>CURY</b> CONSTRUTORA</div>
			PROJETO:	FLOW SANTA ROSA
DESENHO: Welder Mesquita / William Silva			ITEM:	QGBT-ADM TA
ENG. RESPONSÁVEL: Wellington Barbosa				
DATA: 14/04/2025	FOLHA: 6/6	ESCALA: S/ ESCALA	REFERÊNCIA:	2102-MV01-ELE-LO-404-DET-DIA_R02